



Motus 10 – Logiciel d'Analyse du Mouvement 2D/3D



Enregistrement

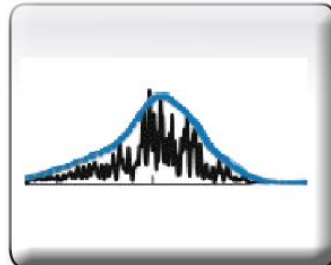
Le logiciel TEMPLO est l'interface d'acquisition : de nombreuses caméras à différentes résolutions et fréquences d'acquisition, peuvent être couplées à des données analogiques pour un système fixe ou mobile.



Numérisation

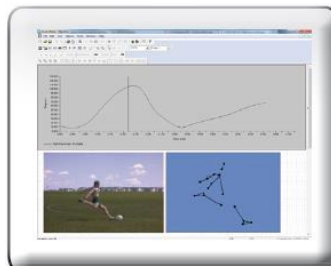
Motus propose de multiples options pour numériser les données cinématiques. Utilisez des marqueurs pour un suivi de trajectoires automatique.

Si vous n'utilisez pas de marqueurs, la reconnaissance de motifs fonctionne également.



Traitement

Une fois les coordonnées de points obtenues, le traitement peut commencer. Motus intègre des options pour générer des coordonnées 2D et 3D mises à l'échelle qui peuvent être filtrées, normalisées et lissées. Un modèle personnalisé est également possible. Les paramètres cinématiques, tels les déplacements linéaires et angulaires ou les accélérations, peuvent être calculés.



Rapport

Toutes les données peuvent être affichées simplement dans des rapports animés qui permettent la lecture synchronisée de clips vidéo (fichier .avi), graphiques, figures en bâton, ainsi que la visualisation du centre de masse, d'analyses fréquentielles, de stroboscope, etc, ...



Module additionnel : Kinecal

Le module Kinecal permet de réaliser des calculs complexes en utilisant vos propres algorithmes, qu'il s'agisse de rectification du signal, de calculs d'EMG intégré ou d'énergie.